


Светосигнальная арматура, кнопки управления и переключатели EKF PROxima

ОПИСАНИЕ



IP54

10A

ГАРАНТИЯ
7 ЛЕТ

EAC

22 мм

ЭКСПЛУАТАЦИЯ
>10 ЛЕТ

IP40

(МЭК 60947-5-1:2014)
ГОСТ 12.2.007.13-2000

Аппаратура управления предназначена для оперативного управления технологическим оборудованием и индикации состояния электрических цепей. Аппаратура применяется в электрических цепях переменного тока частотой 50/60 Гц с напряжением до 660 В и постоянным напряжением до 400 В; устанавливается, например, в постах кнопочных, вводно-распределительных устройствах, устройствах автоматического включения резерва, станциях управления электрическими приводами и т. п.

ПРИМЕНЕНИЕ

Аппаратура управления применяется для комплектации шкафов оборудования, кнопочных постов и пультов, осуществляет:

- ручное управление (коммутация) электрооборудованием;
- световую сигнализацию оборудования.

ПРЕИМУЩЕСТВА



Универсальная разборная конструкция позволяет быстро монтировать изделия



Широкий ассортимент светосигнальной арматуры различных цветов, форм светофильтров, источников света, материалов и исполнения



Широкий ассортимент кнопок и переключателей различных цветов, количества и типа контактов, характера коммутации, материалов и исполнения ручек управления



Быстрая и удобная замена лампы подсветки




Изделия имеют посадочные размеры, равные 22 мм и 16 мм



Возможность использования дополнительных замыкающих и размыкающих контактов

АССОРТИМЕНТ

Светосигнальная арматура

Изображение	Наименование	Особенности исполнения	Степень IP	Цвет	Номинальное напряжение, В	Масса нетто, кг	Артикул
	Светодиодная матрица AD16-22HS EKF PROxima	Пластиковый корпус. Плоский светофильтр. Монолит	IP54	Белый	230	0,027	ledm-ad16-w
					12		ledm-ad16-w-12
					24		ledm-ad16-w-24
				Желтый	400		ledm-ad16-w-400
					230		ledm-ad16-o
					12		ledm-ad16-y-12
				Зеленый	24		ledm-ad16-o-24
					400		ledm-ad16-o-400
					230		ledm-ad16-g
				Красный	12		ledm-ad16-g-12
					24		ledm-ad16-g-24
					400		ledm-ad16-g-400
				Синий	230		ledm-ad16-r
					12		ledm-ad16-r-12
					24		ledm-ad16-r-24
					400		ledm-ad16-r-400
					230		ledm-ad16-b
					12		ledm-ad16-b-12
					24		ledm-ad16-b-24
					400		ledm-ad16-b-400

Светосигнальная арматура

Изображение	Наименование	Особенности исполнения	Степень IP	Цвет	Номинальное напряжение, В	Масса нетто, кг	Артикул
	Светодиодная матрица AD16-16S EKF PROxima	Пластиковый корпус. Плоский фильтр, 16 мм	IP54	Белый	230	0,010	ledm-ad16-16-w
					24		ledm-ad16-24-w
				Красный	230		ledm-ad16-16-r
					24		ledm-ad16-24-r
				Желтый	230		ledm-ad16-16-y
					24		ledm-ad16-24-y
				Синий	230		ledm-ad16-16-b
					24		ledm-ad16-24-b
				Зеленый	230		ledm-ad16-16-g
					24		ledm-ad16-24-g
	Оповещатель звуковой ED16-22BM EKF PROxima	Пластиковый корпус, без световой индикации 80-85Дб	IP40	Черный	24	0,025	ed16-22bm-24
					230		ed16-22bm
	Оповещатель светозвуковой ED16-22BM EKF PROxima	Пластиковый корпус, со световой индикацией 80-85Дб	IP40	Красный	24	0,027	ed16-22bms-24
					230		ed16-22bms
	Индикатор значения напряжения ED16-22VD EKF PROxima	Пластиковый корпус, монолит, цифровая индикация напряжения	IP54	желтый	70-500	0,0199	ed16-22vd-y
				зеленый			ed16-22vd-g
				красный			ed16-22vd-r
	Лампа сигнальная BV EKF PROxima	Металлический разборный корпус. Цилиндрический светофильтр. Разборная	IP54	Желтый	230	0,105	xb2-bv65
					24		xb2-bv65-24
				Зеленый	230		xb2-bv63
					24		xb2-bv63-24
				Красный	230		xb2-bv64
					24		xb2-bv64-24
				Синий	230		xb2-bv66
					24		xb2-bv66-24
	Индикатор значения тока и напряжения ED16-22AVD 100A EKF PROxima	Пластиковый корпус, монолит, цифровая индикация тока и напряжения	IP54	Желтый	70-500	0,0199	ed16-22avd-y
				Зеленый			ed16-22avd-g
				Красный			ed16-22avd-r
	Индикатор значения температуры ED16-22C EKF PROxima	Пластиковый корпус, монолит, цифровая индикация температуры	IP54	Белый	230	0,0199	ed16-22c-w

Кнопки управления




Изображение	Наименование	Особенности исполнения	Степень IP	Цвет	Номинальное напряжение, В	Масса нетто, кг	Артикул
	Кнопка SW2C-11s EKF PROxima	Возвратная без фиксации, монолит, NO + NC, без подсветки	IP54	Черный	230	0,020	sw2c-11s
				Желтый			sw2c-11s-y
				Зеленый			sw2c-11s-g
				Красный			sw2c-11s-r
				Синий			sw2c-11s-b
	Кнопка SW2C-11f EKF PROxima	С фиксацией, монолит, NO+NC, без подсветки	IP54	Зеленый	230	0,020	sw2c-11f-g
				Красный			sw2c-11f-r
				Желтый			sw2c-11f-y
				Черный			sw2c-11f
	Кнопка SW2C-10D EKF PROxima	Возвратная без фиксации, монолит, NO, с подсветкой	IP54	Желтый	230	0,020	sw2c-md-y
					24		sw2c-md-y-24
				Зеленый	230		sw2c-md-g
					24		sw2c-md-g-24
				Красный	230		sw2c-md-r
					24		s w2c-md-r-24
				Синий	230		sw2c-md-b
					24		sw2c-md-b-24

Кнопки управления




Изображение	Наименование	Особенности исполнения	Степень IP	Цвет	Номинальное напряжение, В	Масса нетто, кг	Артикул
	Кнопка BA EKF PROxima	Возвратная без фиксации, разборная, NO, без подсветки	IP40	Красный	230	0,105	xb2-ba41
				Желтый			xb2-ba51
				Зеленый			xb2-ba31
				Синий			xb2-ba61
				Черный			xb2-ba21
		Возвратная без фиксации, разборная, NC, без подсветки		Красный			xb2-ba42
	Кнопка SW2C-MD «ГРИБ» EKF PROxima	Возвратная без фиксации, монолит, NO + NC, с подсветкой (неоновая лампа)	IP54	Зеленый	230	0,025	sw2c-md-gg
					24		sw2c-md-gg-24
				Красный	230		sw2c-md-rr
					24		sw2c-md-rr-24
	Кнопка SW2C-11MZ «ГРИБ» EKF PROxima	Поворотная с фиксацией, монолит, NO + NC, без подсветки	IP40	Красный	230	0,025	sw2c-mz-r
	Кнопка ABLFS-22 с подсветкой 230В EKF PROxima	Возвратная без фиксации, разборная, NO + NC, с подсветкой (неоновая лампа)	IP40	Белый	230	0,105	ablfs-22-w
				Красный			ablfs-22-r
				Желтый			ablfs-22-y
				Зеленый			ablfs-22-g
				Синий			ablfs-22-b
				Прозрачный			ablfs-22
	Кнопка BS542 «ГРИБ» EKF PROxima	Поворотная с фиксацией, разборная, NC, без подсветки	IP40	Красный	230	0,108	xb2-bs542
	Кнопка BC42 «ГРИБ» EKF PROxima	Возвратная без фиксации, разборная, NC, без подсветки	IP40	Красный	230	0,108	xb2-bc42
	Кнопка AEA-22 «ГРИБ» EKF PROxima	Возвратная без фиксации, разборная, NO + NC, без подсветки	IP40	Белый	230	0,095	pbn-aea-w
				Желтый			pbn-aea-o
				Зеленый			pbn-aea-g
				Красный			pbn-aea-r
				Синий			pbn-aea-b
	Кнопка AEAL-22 «ГРИБ» EKF PROxima	С фиксацией, разборная, NO+NC, без подсветки	IP40	Красный	230	0,105	pbn-aeal-r
	Кнопка AE-22 «ГРИБ» EKF PROxima	Поворотная с фиксацией, разборная, NO + NC, без подсветки	IP40	Красный	230	0,105	pbn-ae
	Кнопка ANE-22 «ГРИБ» EKF PROxima	Поворотная с фиксацией, разборная, NO+NC, с подсветкой	IP40	Красный	230	0,015	pbn-ane

Изображение	Наименование	Особенности исполнения	Степень IP	Цвет	Номинальное напряжение, В	Масса нетто, кг	Артикул
	Кнопка AELA-22 «ГРИБ» EKF PROxima	Возвратная без фиксации, разборная, NO + NC, с подсветкой (неон)	IP40	Белый	230	0,095	pbn-aela-1w-220
					24		pbn-aela-1w-24
				Желтый	400		pbn-aela-1w-380
					230		pbn-aela-1o-220
				Зеленый	24		pbn-aela-1o-24
					230		pbn-aela-1g-220
				Красный	400		pbn-aela-1g-380
					24		pbn-aela-1g-24
				Синий	230		pbn-aela-1r-220
					400		pbn-aela-1r-380
				24	pbn-aela-1r-24		
				230	pbn-aela-1b-220		
24	pbn-aela-1b-24						

Кнопки управления

Изображение	Наименование	Особенности исполнения	Степень IP	Цвет	Номинальное напряжение, В	Масса нетто, кг	Артикул
	Кнопка APBB-22N «ПУСК-СТОП» EKF PROxima	Возвратная, без фиксации, овальная, разборная, NO + NC, с подсветкой (неон)	IP40	Красно-зеленый	230	0,068	pbn-apbb-o
					24		pbn-apbb-o-24
	Кнопка AS-22N «ПУСК-СТОП» EKF PROxima	Возвратная, без фиксации, прямоугольная, разборная, NO + NC, с подсветкой (неон)	IP40	Красно-зеленый	230	0,068	pbn-as-rec
					24		pbn-as-rec-24
	Кнопка LA32HNd «ПУСК-СТОП» EKF PROxima	Возвратная, без фиксации, овальная, разборная, NO + NC, с подсветкой (светодиодная матрица)	IP40	Красно-зеленый	230	0,079	la32hnd
					24		la32hnd-24
	Кнопка LAY5-BW8465 «I-O» EKF PROxima	Возвратная, без фиксации, прямоугольная, разборная, NO+NC, с подсветкой LED	IP40	Красно-зеленый	230	0,14	pbn-bw8465

Переключатели

Изображение	Наименование	Особенности исполнения	Степень IP	Цвет	Номинальное напряжение, В	Масса нетто, кг	Артикул
	Переключатель SW2C-11X/2 EKF PROxima	Два положения, NO + NC, монолит, без подсветки	IP54		230	0,025	sw2c-11x/2
	Переключатель SW2C-20X/3 EKF PROxima	Три положения, 2NO, монолит, без подсветки					sw2c-20x/3
	Переключатель BJ21 2P EKF PROxima	Два положения, длинная ручка, NO, разборный, без подсветки	IP40	Черный	230	0,108	xb2-bj21
	Переключатель BJ33 3P EKF PROxima	Три положения, длинная ручка, 2NO, разборный, без подсветки					xb2-bj33
	Переключатель BD21 2P EKF PROxima	Два положения, короткая ручка, NO, разборный, без подсветки	IP40		230	0,108	xb2-bd21
	Переключатель BD33 3P EKF PROxima	Три положения, короткая ручка, 2NO, разборный, без подсветки					xb2-bd33
	Переключатель BG21 2P EKF PROxima	Два положения, с замком, невозвратный, NO, разборный, без подсветки	IP40	Черный	230	0,108	xb2-bg21
	Переключатель BG33 3P EKF PROxima	Три положения, с замком, невозвратный, 2NO, разборный, без подсветки					xb2-bg33
	Переключатель BG61 2P EKF PROxima	Два положения, с замком, возвратный, NO, разборный, без подсветки					xb2-bg61
	Переключатель BG73 3P EKF PROxima	Три положения, с замком, возвратный, 2NO, разборный, без подсветки					xb2-bg73

Переключатели

Изображение	Наименование	Особенности исполнения	Степень IP	Цвет	Номинальное напряжение, В	Масса нетто, кг	Артикул	
	Переключатель ALC-22-2P EKF PROxima	2 положения, длинная ручка, NO+NC, разборный, без подсветки	IP40	Черный	230	0,068	psw-alc-2p	
	Переключатель ALC-22-3P EKF PROxima	3 положения, длинная ручка, NO+NC, разборный, без подсветки					psw-alc-3p	
	Переключатель AC-22 2P EKF PROxima	2 положения, короткая ручка, NO+NC, разборный, без подсветки	IP40	Черный	230	0,068	psw-ac-2p	
	Переключатель AKS-22 EKF PROxima	2 положения, с замком, короткая ручка, NO+NC, разборный, без подсветки	IP40		230	0,090	aks-22	
	Переключатель ANC-22 EKF PROxima	Два положения, короткая ручка, NO + NC, разборный, с подсветкой (неон)	IP40	Зеленый	230	0,068	psw-ans-2p-g-220	
					400		psw-ans-2p-g-380	
					24		psw-ans-2p-g-24	
				Красный	230		psw-ans-2p-r-220	
					400		psw-ans-2p-r-380	
					24		psw-ans-2p-r-24	
		Зеленый	230	psw-ans-3p-g-220				
			400	psw-ans-3p-g-380				
			24	psw-ans-3p-g-24				
			Красный	230	psw-ans-3p-r-220			
				400	psw-ans-3p-r-380			
				24	psw-ans-3p-r-24			
	Переключатель ANLC-22 EKF PROxima	Два положения, длинная ручка, NO + NC, разборный, с подсветкой (неон)	IP40	Зеленый	230	0,068	psw-anlc-2p-g-220	
					400		psw-anlc-2p-g-380	
					24		psw-anlc-2p-g-24	
				Красный	230		psw-anlc-2p-r-220	
					400		psw-anlc-2p-r-380	
					24		psw-anlc-2p-r-24	
				Желтый	400		psw-anlc-2p-o-380	
					Синий		400	psw-anlc-2p-b-380
							230	psw-anlc-3p-g-220
		Зеленый		400			psw-anlc-3p-g-380	
				24	psw-anlc-3p-g-24			
				Красный	230		psw-anlc-3p-r-220	
		400			psw-anlc-3p-r-380			
		24			psw-anlc-3p-r-24			
		Желтый		400	psw-anlc-3p-o-380			
				Синий	400		psw-anlc-3p-b-380	

Потенциометры

Изображение	Наименование	Особенности исполнения	Степень IP	Цвет	Номинальное напряжение, В	Масса нетто, кг	Артикул
	Потенциометр EKF PROxima	Пластиковый корпус, монолит, 5кОм	IP65	Черный	24	0,0199	PT22-05K
		Пластиковый корпус, монолит, 10кОм					PT22-10K

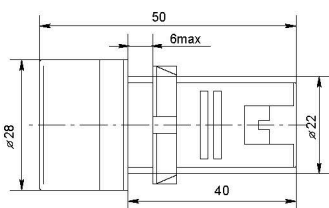
ТЕХНИЧЕСКИЕ ХАРАКТЕРИСТИКИ

Параметры	Значения									
	переменный (AC)					постоянный (DC)				
Номинальное рабочее напряжение частотой 50 Гц, В	660	400	230	110	48	440	230	110	48	24
Номинальный рабочий ток контактов, А:										
Категория применения AC-12	2,5	4,5	7,5	10	10					
Категория применения AC-15	1,5	2,5	4,5	6	6					
Категория применения DC-12						0,6	1,3	2,5	5	10
Категория применения DC-15						0,1	0,3	0,6	1,3	2,5
Номинальное напряжение изоляции, Ui, В	660									
Механическая износостойкость, циклов В-О, $\times 10^4$	Кнопки с ключом и кнопки с фиксацией — 10. Все остальные исполнения — 60									
Монтажное отверстие \varnothing , мм	22									
Диапазон рабочих температур, °С	От -10 до +40									

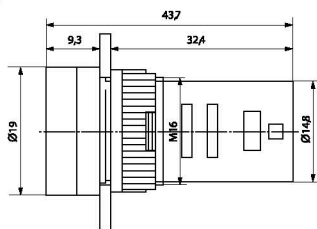
Габаритные и установочные размеры

Посадочные диаметры равны 22 мм.

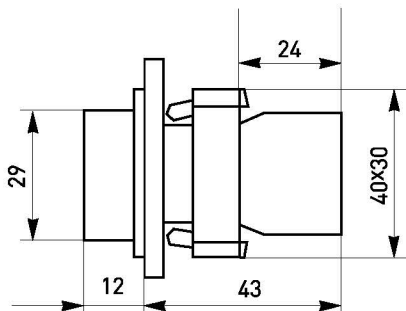
Лампы ENS-22, AD16-22HS, ED16-22



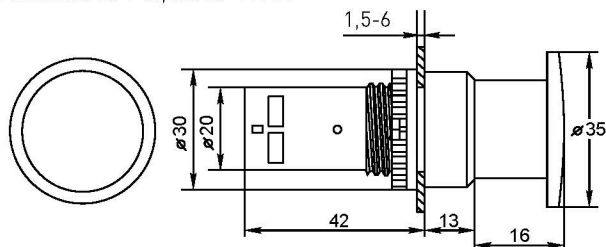
Лампа AD16-16S



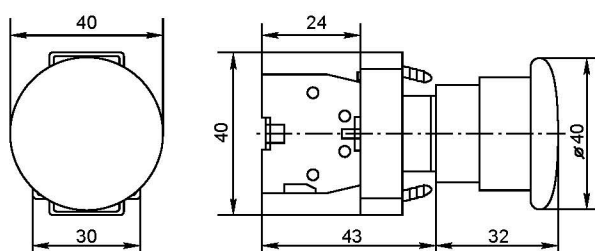
Кнопка BA



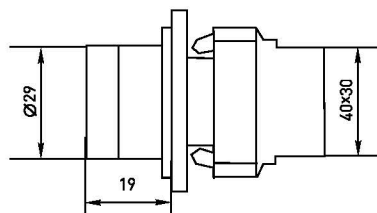
Кнопки SW2C-MD, SW2C-11MZ



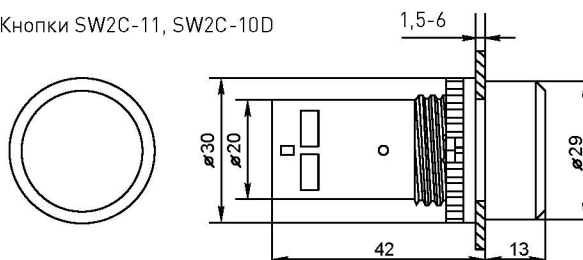
Кнопки BS542, BC42



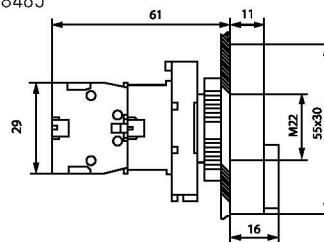
Лампа BV



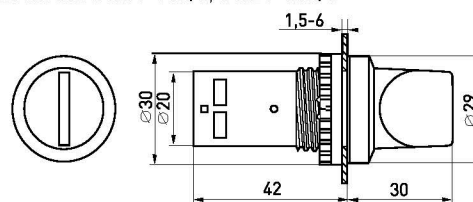
Кнопки SW2C-11, SW2C-10D



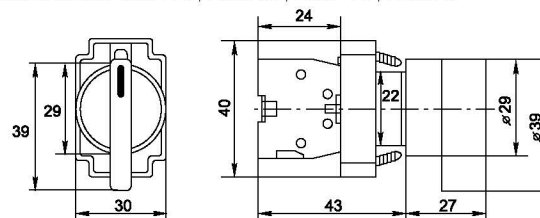
Кнопка LAY5-BW8465



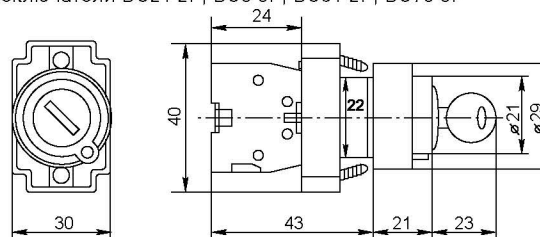
Переключатели SW2C-11X/2, SW2C-20X/3



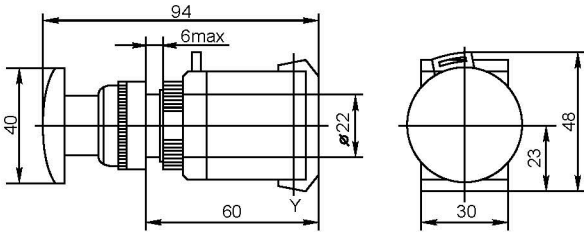
Переключатели BJ21 2P, BJ33 3P, BD21 2P, BD33 3P



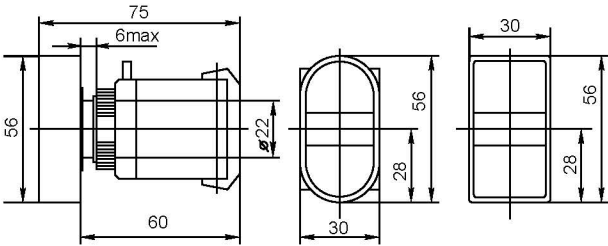
Переключатели BG21 2P, BG3 3P, BG61 2P, BG73 3P



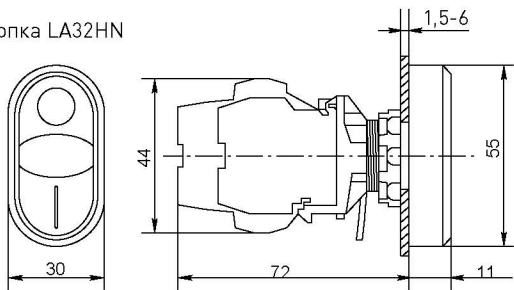
Кнопки АЕА-22, АЕ-22, АЕЛА-22, АНЕ-22, АЕАЛ-22



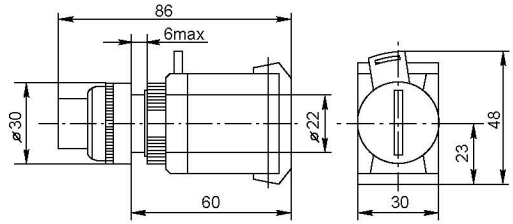
Кнопки АРВВ-22N, АС-22N



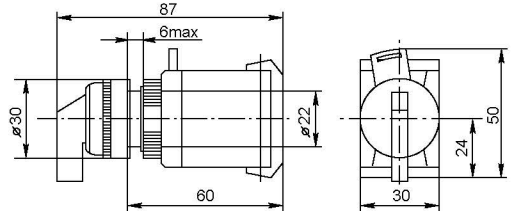
Кнопка LA32HN



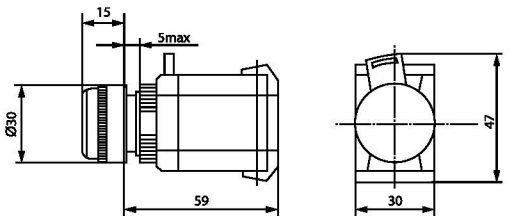
Переключатель АNС-22, АС-22



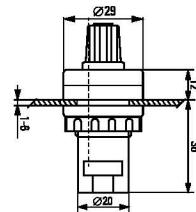
Переключатель АNLC-22, АLC-22, АLCR-22



Кнопка АBLFS-22. Переключатель АКС-22



Потенциометр



Типовые схемы подключения

<p>ENS-22, AD16-22HS, BV, ED16-22VD</p> <p>SW2C-10D</p>	<p>SW2C-11</p> <p>SW2C-MD</p>	<p>SW2C-11X/2, ALC, AC</p> <p>BJ21 2P, BD21 2P</p>	<p>SW2C-20X/3</p> <p>BJ33 3P, BD33 3P</p>
<p>SW2C-11MZ</p>	<p>BA</p>	<p>BG21 2P</p>	<p>BG33 3P</p>

BS542		BC42		BG61 2P, AKS-22		BG73 3P	
AELA-22, ABLFS-22		APBB-22N, LA32HN, AS-22N, LAY5-BW8465		ANC-22 2P, ANLC-22 2P		ANC-22 3P, ANLC-22 3P	
AEA-22, AEL-22		AE-22		ANE-22		ALC-22-2P, AC-22-2P	
						ALC-22-3P	
						PT22-05K, PT22-10K	

Дополнительные устройства для кнопок и переключателей EKF PROxima

ОПИСАНИЕ

Изображение	Наименование	Особенности исполнения	Цвет	Номинальное напряжение, В	Масса нетто, кг	Артикул
	Лампа сменная неоновая BA9S EKF PROxima	Неон	Белый	220	0,003	la-220
				380		la-380
				24		la-24
	Лампа сменная светодиодная BA9S EKF PROxima	LED	Белый	230	0,003	BA9SA/W-220V
				24	0,003	BA9SA/W-24V
	Дополнительный контакт XB-2 NC EKF PROxima красный	Нормально закрытый (размыкающий)	Красный	-	0,012	pbn-xb-2-nc
	Дополнительный контакт XB-2 NO EKF PROxima зеленый	Нормально открытый (замыкающий)	Зеленый			pbn-xb-2-no
	Дополнительный контакт NC EKF PROxima бордовый	Нормально закрытый (размыкающий)	Бордовый	-	0,012	pbn-01-r
	Дополнительный контакт NO EKF PROxima черный	Нормально открытый (замыкающий)	Черный			pbn-02-b

BS542		BC42		BG61 2P, AKS-22		BG73 3P	
AELA-22, ABLFS-22		APBB-22N, LA32HN, AS-22N, LAY5-BW8465		ANC-22 2P, ANLC-22 2P		ANC-22 3P, ANLC-22 3P	
AEA-22, AEL-22		AE-22		ANE-22		ALC-22-2P, AC-22-2P	
						ALC-22-3P	
						PT22-05K, PT22-10K	

Дополнительные устройства для кнопок и переключателей EKF PROxima

ОПИСАНИЕ

Изображение	Наименование	Особенности исполнения	Цвет	Номинальное напряжение, В	Масса нетто, кг	Артикул
	Лампа сменная неоновая BA9S EKF PROxima	Неон	Белый	220	0,003	la-220
				380		la-380
				24		la-24
	Лампа сменная светодиодная BA9S EKF PROxima	LED	Белый	230	0,003	BA9SA/W-220V
				24	0,003	BA9SA/W-24V
	Дополнительный контакт XB-2 NC EKF PROxima красный	Нормально закрытый (размыкающий)	Красный	-	0,012	pbn-xb-2-nc
	Дополнительный контакт XB-2 NO EKF PROxima зеленый	Нормально открытый (замыкающий)	Зеленый			pbn-xb-2-no
	Дополнительный контакт NC EKF PROxima бордовый	Нормально закрытый (размыкающий)	Бордовый	-	0,012	pbn-01-r
	Дополнительный контакт NO EKF PROxima черный	Нормально открытый (замыкающий)	Черный			pbn-02-b

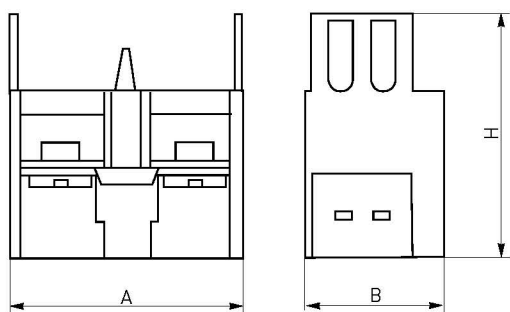
Изображение	Наименование	Особенности исполнения	Цвет	Номинальное напряжение, В	Масса нетто, кг	Артикул
	Держатель маркировки LH 10 x 25мм EKF PROxima	Размер окошка: 10x25мм	Черный	-	0,003	lh-10-25
	Держатель маркировки LH 20 x 25мм EKF PROxima	Размер окошка: 20x25мм	Черный			lh-20-25
	Силиконовый колпачок для кнопок SW2C EKF PROxima	-	Белый		0,010	pe-22a
	Силиконовый колпачок для кнопок APBB EKF PROxima				0,010	pe-22b
	Силиконовый колпачок для кнопок AS EKF PROxima				0,010	pe-22f
	Заглушка для отверстия 22 мм EKF PROxima	Пластиковая, 22 мм	Серый		0,005	pb-22
	Адаптер для установки на DIN-рейку EKF PROxima	Диаметр отверстия 22 мм	Белый		0,015	adp-22
	Модуль для фиксации контактов XB2 EKF PROxima	Для кнопок BA, кнопка «ГРИБ» BC и BS	Черный		0,02	pbn-fix
	Защитный кожух для кнопок с крышкой для пломбировки EKF PROxima	Диаметр отверстия 22 мм	Желтый		0,032	scep-1
	Защитный кожух для кнопок аварийной остановки С-образный EKF PROxima	Диаметр отверстия 22 мм	Желтый		0,023	scep-c
	Защитный кожух для кнопок аварийной остановки П-образный EKF PROxima	Диаметр отверстия 22 мм	Желтый	0,023	scep-p	

Подключение дополнительных устройств

Наименование	Дополнительные устройства
Лампа сигнальная ENS-22 EKF PROxima	Лампа сменная неоновая BA9S / Держатель маркировки LH 10 x 25 мм / Держатель маркировки LH 20 x 25 мм
Светодиодная матрица AD16-22HS EKF PROxima	Лампа сменная неоновая BA9S / Держатель маркировки LH 10 x 25 мм / Держатель маркировки LH 20 x 25 мм
Лампа сигнальная BV EKF PROxima	Лампа сменная неоновая BA9S / Дополнительный контакт XB-2 NC красный / Дополнительный контакт XB-2 NO зеленый / Держатель маркировки LH 10 x 25 мм / Держатель маркировки LH 20 x 25 мм
Кнопка SW2C-10D EKF PROxima	Лампа сменная неоновая BA9S / Держатель маркировки LH 10 x 25 мм / Держатель маркировки LH 20 x 25 мм
Кнопка SW2C-MD «ГРИБ» EKF PROxima	Лампа сменная неоновая BA9S / Держатель маркировки LH 10 x 25 мм / Держатель маркировки LH 20 x 25 мм
Кнопка BA EKF PROxima	Дополнительный контакт XB-2 NC красный / Дополнительный контакт XB-2 NO зеленый / Держатель маркировки LH 10 x 25 мм / Держатель маркировки LH 20 x 25 мм
Кнопка BS542 «ГРИБ» EKF PROxima	Дополнительный контакт XB-2 NC красный / Дополнительный контакт XB-2 NO зеленый / Держатель маркировки LH 10 x 25 мм / Держатель маркировки LH 20 x 25 мм EKF
Кнопка BC42 «ГРИБ» EKF PROxima	Дополнительный контакт XB-2 NC красный / Дополнительный контакт XB-2 NO зеленый / Держатель маркировки LH 10 x 25 мм / Держатель маркировки LH 20 x 25 мм EKF
Кнопка AEA-22 «ГРИБ» EKF PROxima	Дополнительный контакт NC бордовый / Дополнительный контакт NO черный / Держатель маркировки LH 10 x 25 мм / Держатель маркировки LH 20 x 25 мм
Кнопка AE-22 «ГРИБ» EKF PROxima	Дополнительный контакт NC бордовый / Дополнительный контакт NO черный / Держатель маркировки LH 10 x 25 мм / Держатель маркировки LH 20 x 25 мм EKF
Кнопка AELA-22 «ГРИБ» EKF PROxima	Лампа сменная неоновая BA9S / Дополнительный контакт NC бордовый / Дополнительный контакт NO черный / Держатель маркировки LH 10 x 25 мм / Держатель маркировки LH 20 x 25 мм
Кнопка APBB-22N «ПУСК-СТОП» EKF PROxima	Лампа сменная неоновая BA9S / Дополнительный контакт NC бордовый / Дополнительный контакт NO черный / Держатель маркировки LH 10 x 25 мм / Держатель маркировки LH 20 x 25 мм
Кнопка LA32HN «ПУСК-СТОП» EKF PROxima	Лампа сменная неоновая BA9S / Держатель маркировки LH 10 x 25 мм / Держатель маркировки LH 20 x 25 мм
Переключатель BJ EKF PROxima	Дополнительный контакт XB-2 NC красный / Дополнительный контакт XB-2 NO зеленый / Держатель маркировки LH 10 x 25 мм / Держатель маркировки LH 20 x 25 мм
Переключатель BD EKF PROxima	Дополнительный контакт XB-2 NC красный / Дополнительный контакт XB-2 NO зеленый / Держатель маркировки LH 10 x 25 мм / Держатель маркировки LH 20 x 25 мм
Переключатель BG EKF PROxima	Дополнительный контакт XB-2 NC красный / Дополнительный контакт XB-2 NO зеленый / Держатель маркировки LH 10 x 25 мм / Держатель маркировки LH 20 x 25 мм
Переключатель ANC-22 EKF PROxima	Лампа сменная неоновая BA9S / Дополнительный контакт NC бордовый / Дополнительный контакт NO черный / Держатель маркировки LH 10 x 25 мм / Держатель маркировки LH 20 x 25 мм
Переключатель ANLC-22 EKF PROxima	Лампа сменная неоновая BA9S / Дополнительный контакт NC бордовый / Дополнительный контакт NO черный / Держатель маркировки LH 10 x 25 мм EKF / Держатель маркировки LH 20 x 25 мм EKF

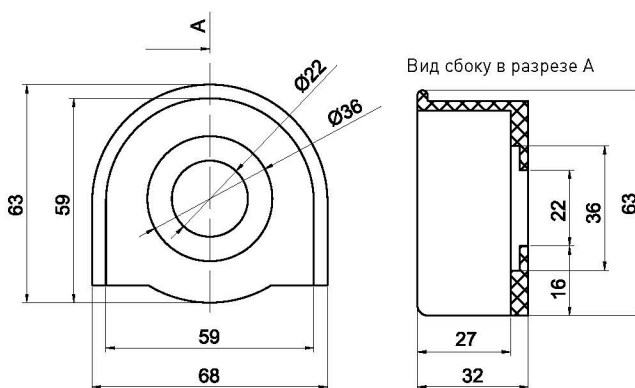
ТЕХНИЧЕСКИЕ ХАРАКТЕРИСТИКИ
Габаритные и установочные размеры

Дополнительный контакт NC

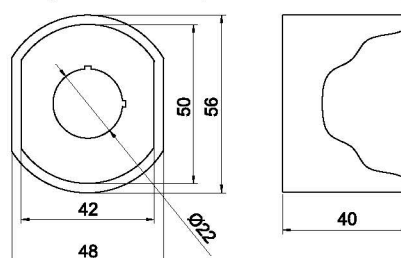


Параметры	Размеры, мм		
	A	B	H
NC бордовый	30	18,5	31
NO черный	30	18,5	31
XB-2 NC красный	40	15	24
XB-2 NO зеленый	40	15	24

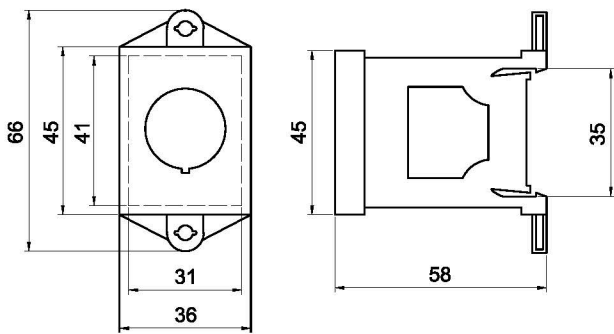
Защитный кожух для кнопок аварийной остановки С-образный



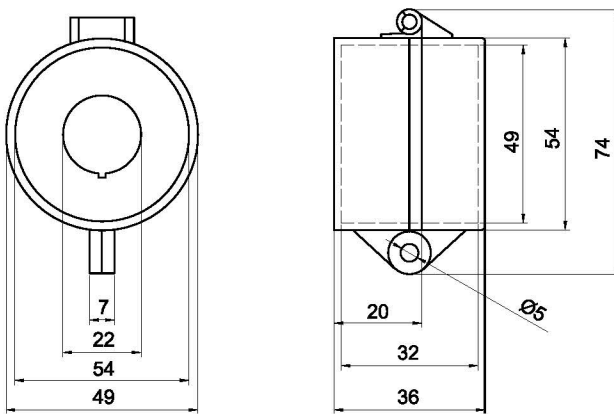
Защитный кожух для кнопок аварийной остановки П-образный



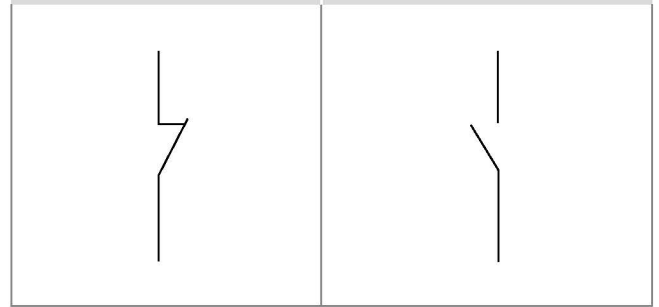
Адаптер для установки на DIN-рейку



Защитный кожух для кнопок с крышкой для пломбировки



Типовые схемы подключения

Доп. контакт ХВ-2 NC красный
и доп. контакт NC бордовыйДоп. контакт ХВ-2 NO зеленый
и доп. контакт NO черный

Особенности эксплуатации и монтажа

Схема сборки светосигнальной аппаратуры серии BA, BJ, BG, BD, BV, BS542, BC42 с металлическим основанием.

