

# ВЫКЛЮЧАТЕЛИ СЕРИИ BOLERO

## Инструкция по монтажу

### 1 Назначение и область применения

1.1 Выключатели серии BOLERO товарного знака IEK (далее выключатели) предназначены для включения и отключения одного или двух однофазных потребителей в электрических сетях переменного тока напряжением до 250 В частотой 50 Гц.

1.2 Область применения выключателей: для скрытой установки внутри помещений. Выключатели устанавливаются в стандартные монтажные коробки диаметром 60–65 мм, глубиной 40 мм.

1.3 Изделия предназначены для эксплуатации в условиях, соответствующих климатическому исполнению УЗ по ГОСТ 15150. Изделия могут эксплуатироваться при температуре окружающей среды от минус 25 до плюс 40 °С.

1.4 По требованиям безопасности соответствуют техническому регламенту Таможенного союза ТР ТС 004/2011 и ГОСТ Р 51324.1.

### 2 Основные технические параметры

2.1 Основные технические параметры выключателей приведены в таблицах 1, 2.

Таблица 1 – Технические параметры

Параметры	Значение									
	BC10-1-0-Б	BC10-2-0-Б	BC10-1-2-Б	BC10-2-2-Б	BC10-3-0-Б	BC10-1-1-Б	BC10-2-1-Б	BC10-1-3-Б	BC10-1-4-Б	
Количество клавиш, шт.	1	2	1	2	3	1	2	1	1	
Наличие индикации	–	–	–	–	–	+	+	–	–	
Номинальное напряжение, В	250									
Номинальный ток, А	10									
Максимальное сечение присоединяемых проводников, мм <sup>2</sup>	2,5									
Степень защиты по ГОСТ 14254 (IEC 60529)	IP20									
Срок службы, лет, не менее	10									
Цвет	белый, серебряный, кремовый, антрацит									

Таблица 2 – Технические параметры выключателя для жалюзи

Исполнение	BC10-1-5-Б	Исполнение	BC10-1-5-Б
Полоса частот, МГц	50-60	Максимальное сечение присоединяемых проводников, мм <sup>2</sup>	2,5
Номинальный ток, А	10		
Цвет	белый, серебряный, кремовый, антрацит	Срок службы, лет, не менее	10

2.2 Электрические схемы соединений выключателей представлены на рисунке 1.

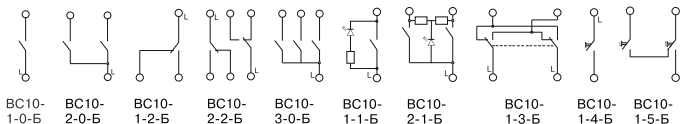


Рисунок 1 – Электрические схемы выключателей

2.3 Габаритные и присоединительные размеры выключателей представлены на рисунке 2.

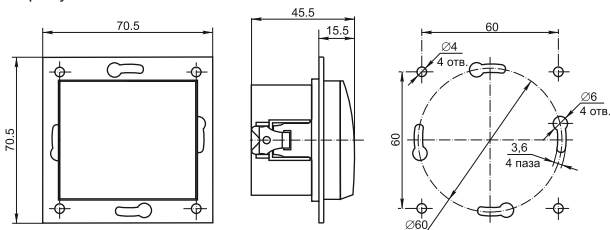


Рисунок 2 – Габаритные размеры выключателей

### 3 Комплектность

Изделие поставляется упакованным в пакет.

### 4 Требования безопасности

4.1 Монтаж выключателя осуществлять только при отключенном электропитании сети. Обязательно убедиться в отсутствии напряжения на месте работ с помощью указателя напряжения.

4.2 При креплении выключателя в коробке необходимо строго следить за тем, чтобы провода не попадали под распорные лапки. Винты крепления лапок нужно завинчивать поочередно и равномерно.

**ЗАПРЕЩАЕТСЯ!** ЭКСПЛУАТАЦИЯ ВЫКЛЮЧАТЕЛЯ ПРИ ОБРАЗОВАНИИ ТРЕЩИН В ПРОЦЕССЕ ЭКСПЛУАТАЦИИ ИЛИ СКОЛОВ В ОСНОВАНИИ ВЫКЛЮЧАТЕЛЯ ИЛИ КЛАВИШИ.

**ЗАПРЕЩАЕТСЯ!** ПОДКЛЮЧЕНИЕ ВЫКЛЮЧАТЕЛЯ К НЕИСПРАВНОЙ ЭЛЕКТРОПРОВОДКЕ.

### 5 Монтаж и эксплуатация

5.1 При монтаже выключателя необходимо убедиться в том, что монтажная коробка прочно удерживается в отверстии стены.

5.2 Для монтажа в монтажную коробку обеспечить минимальное расхождение распорных лапок путём выкручивания двух винтов, крепящих распорные лапки, старайтесь не выводить винты из зацепления с гайкой.

5.3 Подготовленные к монтажу электрические провода присоединить к безвинтовому зажиму согласно схеме подключения, расположенной на основании выключателя.

5.4 Установить выключатель в монтажную коробку, закрепить с помощью саморезов или завернуть два винта до надёжной фиксации распорными лапками.

5.5 Установить на механизм декоративную рамку и клавишу до фиксации на защёлках.

5.6 Выключатели являются законченным изделием и ремонту не подлежат.

5.7 При выходе из строя изделие заменить.

## **6 Условия транспортирования, хранения и утилизации**

6.1 Транспортирование выключателей производится при температуре от минус 45 до плюс 50 °С любым видом крытого транспорта, обеспечивающим предохранение упакованных изделий от повреждений.

6.2 Хранение выключателей осуществляется в упаковке изготовителя в помещениях с естественной вентиляцией. Температура окружающего воздуха от минус 45 до плюс 50 °С. Верхнее значение относительной влажности воздуха 98 % при плюс 25 °С.

6.3 Утилизируются как изделия бытовой электронной техники.

## **7 Гарантийные обязательства**

7.1 Гарантийный срок эксплуатации выключателей – 3 года со дня продажи при условии соблюдения потребителем правил эксплуатации, транспортирования и хранения.

7.2 В период гарантийных обязательств и при возникновении претензий обращаться к продавцу или в организации:

### **РОССИЙСКАЯ ФЕДЕРАЦИЯ**

#### **ООО «ИЭК ХОЛДИНГ»**

142100, Московская область,  
г. Подольск, проспект Ленина,  
дом 107/49, офис 457  
Тел./факс: +7 (495) 542-22-27  
info@iek.ru  
www.iek.ru

### **Республика Молдова**

#### **«ИЭК ТРЭЙД» О.О.О.**

MD-2044, город Кишинев,  
ул. Мария Дрэган, 21.  
Тел.: +373 (22) 479-065, 479-066  
Факс: +373 (22) 479-067  
info@iek.md; infomd@md.iek.ru  
www.iek.md

### **МОНГОЛИЯ**

#### **«ИЭК МОНГОЛИЯ» КОО**

Улан-Батор, 20-й участок  
Баянголского района, Западная зона  
промышленного района 16100,  
Московская улица, 9  
Тел.: +976 7015-28-28  
Факс: +976 7016-28-28  
info@iek.mn  
www.iek.mn

### **РЕСПУБЛИКА БЕЛАРУСЬ**

#### **ООО «ИЭК ХОЛДИНГ»**

(Представительство  
в Республике Беларусь)  
220025, г. Минск,  
ул. Шафарнянская, д. 11, пом. 62  
Тел.: + 375 (17) 286-36-29  
iek.by@iek.ru  
www.iek.ru

**СТРАНЫ АЗИИ****РЕСПУБЛИКА КАЗАХСТАН****ТОО «ТД ИЭК. КАЗ»**

040916, Алматинская область,  
Карасайский район, с. Иргели,  
мкр. Акжол, 71А  
Тел.: +7 (727) 237-92-49, 237-92-50  
infokz@iek.ru  
www.iek.kz

**СТРАНЫ ЕВРОСОЮЗА****ЛАТВИЙСКАЯ РЕСПУБЛИКА****ООО «ИЭК БАЛТИЯ»**

LV-1005, г. Рига, ул. Ранкас, 11  
Тел.: +371 2934-60-30  
iek-baltija@inbox.lv  
www.iek.ru

**УКРАИНА****ООО «ТОРГОВЫЙ ДОМ****УКРЭЛЕКТРОКОМПЛЕКТ»**

08132, Киевская область,  
Киево-Святошинский район,  
г. Вишневое, ул. Киевская, 6В  
Тел.: +38 (044) 536-99-00  
info@iek.com.ua  
www.iek.ua