

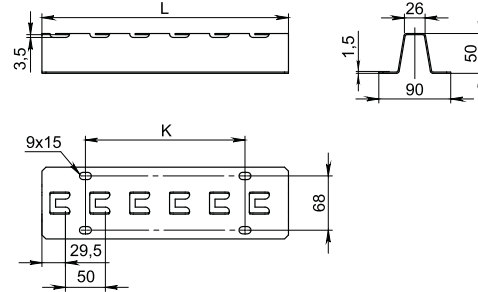


до 150 кг

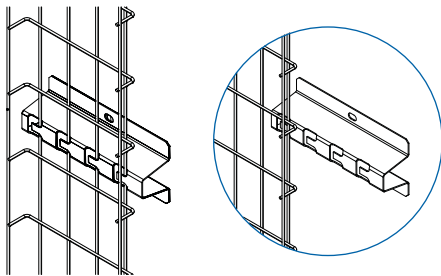


Крепление к стене

## Напольно-настенный держатель ННД

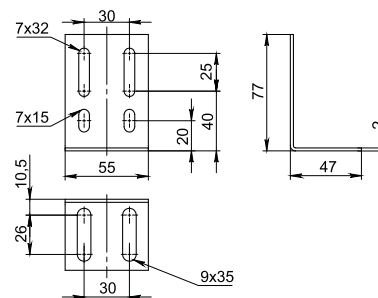


Артикул в исп. <b>СЦ</b>	Код <b>СЦ</b>	Код <b>ГЦ</b>	Длина (L), мм	Расстояние между отверстиями (K), мм	Толщина металла, мм	Нагрузка (Q), кг	Масса, кг/шт
ННД-100-1,5-СЦ	053411	353411	113	-	1,5	115	0,21
ННД-200-1,5-СЦ	053421	353421	211	-	1,5	127	0,39
ННД-300-1,5-СЦ	053431	353431	309	200	1,5	97	0,56
ННД-400-1,5-СЦ	053441	353441	407	300	1,5	85	0,74
ННД-500-1,5-СЦ	053451	353451	505	400	1,5	75	0,92

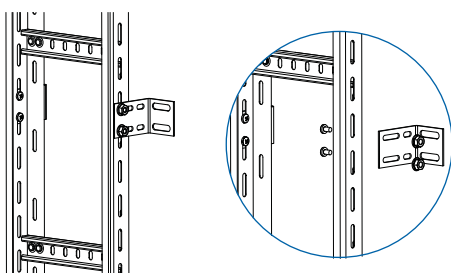


Держатель ННД предназначен для фиксации проволочного лотка ПЛМ. Предусмотрено безвинтовое крепление лотка путем сгибания фиксирующих лепестков кронштейна шлицевой отверткой.

## Скоба крепления лотка СКЛ



Артикул в исп. <b>СЦ</b>	Код <b>СЦ</b>	Код <b>ГЦ</b>	Толщина металла, мм	Нагрузка (Q), кг	Вес, кг/шт
СКЛ-2,0-СЦ	050201	350201	2,0	100	0,08



Скоба СКЛ предназначена для фиксации лотков серий ЛНМЗТ, ЛПМЗТ, УЛН, УЛП, НЛО за боковые стенки. Рекомендуем использовать винты М6х12 (М6х16) и гайки М6 с буртиком.