

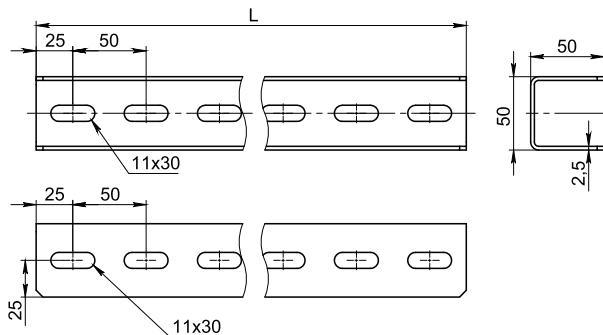
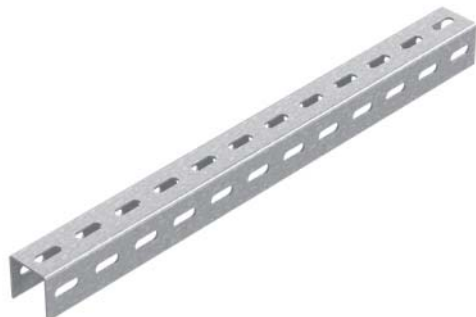


150-300 кг



Крепление к стене

Стойка потолочного подвеса СПТ5



Артикул в исп. СЦ	Код СЦ	Код ГЦ	Код О	Длина (L), мм	Толщина металла, мм	Масса, кг/шт
СПТ5-200-2,5-СЦ	052302	352302	252302	200	2,5	0,48
СПТ5-300-2,5-СЦ	052303	352303	252303	300	2,5	0,72
СПТ5-400-2,5-СЦ	052304	352304	252304	400	2,5	0,97
СПТ5-500-2,5-СЦ	052305	352305	252305	500	2,5	1,21
СПТ5-600-2,5-СЦ	052306	352306	252306	600	2,5	1,45
СПТ5-700-2,5-СЦ	052307	352307	252307	700	2,5	1,69
СПТ5-800-2,5-СЦ	052308	352308	252308	800	2,5	1,93
СПТ5-900-2,5-СЦ	052309	352309	252309	900	2,5	2,17
СПТ5-1000-2,5-СЦ	052310	352310	252310	1000	2,5	2,42
СПТ5-1100-2,5-СЦ	052311	352311	252311	1100	2,5	2,66
СПТ5-1200-2,5-СЦ	052312	352312	252312	1200	2,5	2,90
СПТ5-1300-2,5-СЦ	052313	352313	252313	1300	2,5	3,10
СПТ5-1400-2,5-СЦ	052314	352314	252314	1400	2,5	3,40
СПТ5-1500-2,5-СЦ	052315	352315	252315	1500	2,5	3,60
СПТ5-1600-2,5-СЦ	052316	352316	252316	1600	2,5	3,90
СПТ5-1700-2,5-СЦ	052317	352317	252317	1700	2,5	4,10
СПТ5-1800-2,5-СЦ	052318	352318	252318	1800	2,5	4,30
СПТ5-1900-2,5-СЦ	052319	352319	252319	1900	2,5	4,60
СПТ5-2000-2,5-СЦ	052320	352320	252320	2000	2,5	4,80
СПТ5-2100-2,5-СЦ	052321	352321	252321	2100	2,5	5,10
СПТ5-2200-2,5-СЦ	052322	352322	252322	2200	2,5	5,30
СПТ5-2300-2,5-СЦ	052323	352323	252323	2300	2,5	5,60
СПТ5-2400-2,5-СЦ	052324	352324	252324	2400	2,5	5,80
СПТ5-2500-2,5-СЦ	052325	352325	252325	2500	2,5	6,00
СПТ5-2600-2,5-СЦ	052326	352326	252326	2600	2,5	6,30
СПТ5-2700-2,5-СЦ	052327	352327	252327	2700	2,5	6,50
СПТ5-2800-2,5-СЦ	052328	352328	252328	2800	2,5	6,80
СПТ5-2900-2,5-СЦ	052329	352329	252329	2900	2,5	7,00
СПТ5-3000-2,5-СЦ	052330	352330	252330	3000	2,5	7,20



Стойка СПТ5 предназначена для крепления консолей серий КНПЛ5, КПН5 и кронштейна КОД5. Для крепления консолей необходимо использовать распорку РКПНСН-5, болты М10х75 и гайки М10 с буртиком. Для крепления КОД5 необходимо использовать болты М10х25 и гайки М10 с буртиком.

