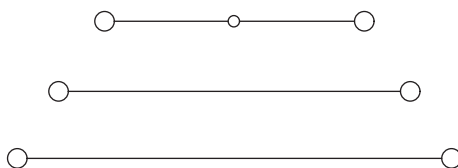
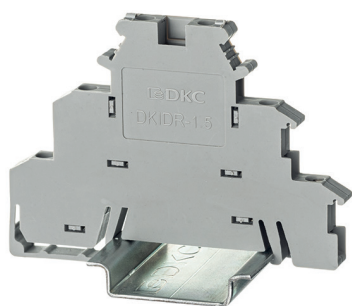


## Трехуровневые клеммы



### Назначение

- коммутация проводников сечением от 0,14 до 4 мм<sup>2</sup>.

### Особенности

- система винтовых перемычек;
- встроенная перемычка между уровнями (PV);
- крепление на рейку типа OMEGA.

## Характеристики

Номинальное напряжение, В	250
Номинальное импульсное напряжение U <sub>imp</sub> , кВ	8
Класс горючести по UL-94	VO
Температура эксплуатации, °С	от -40 до +105
Материал корпуса	полиамид
Материал токопроводящих элементов	луженая медь

Сечение номинальное, мм <sup>2</sup>		2,5
Цвет	серый	DKIDR-1.5 DKIDR-1.5-PV
Габарит (В×Ш×Г), мм		54,5×72,5×6,2
Номинальный ток, А		24
Максимальный ток, А		30
<b>Подключаемые провода</b>		
Диапазон сечений, мм <sup>2</sup>	однопроводный	0,14-4
	гибкий	0,14-2,5
	гибкий с наконечником	0,14-2,5
	2 проводника одинакового сечения	0,2-1
Длина снятия изоляции, мм		8
Размер винта		M3
Момент затяжки, Н·м		0,6-0,8
Размер отвертки		0,6×3,5
<b>Аксессуары</b>		
Торцевой изолятор		-
Торцевой фиксатор		UK-E
Перемычки	2 полюса	IBF-2-6
	3 полюса	IBF-3-6
	10 полюсов	IBF-10-6
Маркировка		NUTB1051N NUPUTUK-6
Адаптер для тестового щупа		-
DIN-рейка		O214OR O215OR
	Наконечник-гильза с изолированным фланцем	